

つるしんSDカーローン

自動車・オートバイ・自転車の
購入や車検、借換えにも!
あなたのカーライフをサポートします!

▼お申し込みはコチラ



特別金利キャンペーン

お取扱期間 2026年4月1日(水)～2027年3月31日(水)

通常金利

年 **2.80%**

変動金利

最下限金利

年 **2.50%**
(保証料込み)

ネットシステム
から申込みの場合
▲0.2%引下げ

金利引下げ対象項目①

金利引き下げ幅 最大 ▲ **0.3%**

対象条件

右のいずれか
一つでも該当する

- 給与振込または年金振込を当金庫にご指定の方(※)
- 当金庫のカードローンをお持ちの方(※)
- 当金庫の個人ローン・住宅ローンをご利用の方
- 当金庫で定時定額投資信託またはiDeCoにご加入の方(※)

(※)は同時申込が可能です。

金利引下げ項目②

次の1項目に該当で▲0.1%最大 ▲ **0.3%**

対象条件

右のいずれか
一つでも該当する方

- 当金庫で口座決済を3項目以上ご利用の方(※)
- 東北しんきんカード(VISA)をお持ちの方(※)
- 当金庫のインターネットバンキング・通帳アプリをご利用の方(※)
- 当金庫出資会員(1万円以上)の方(※)
- やまがた子育て応援パスポートの提示
- SDカードの提示、またはゴールド免許証をお持ちの方

ご利用いただける方	<ul style="list-style-type: none">・ 年齢が満18歳以上の方・ 安定継続した収入がある方、または30歳未満の就職内定者(※)・ 当金庫の営業地区内に居住あるいは勤務されている方・ (一社)しんきん保証基金の保証が受けられる方 ※就職内定者はインターネットからの申込みはできません。	ご返済方法	毎月元利均等返済または毎月元金均等返済(元金返済据置は6カ月以内) ※お借入金額の50%以内につき6カ月ごとのボーナス返済併用も可 ※産前産後休業中、育児休業中の方は最長2年まで元金返済据置が可(当該期間分のご融資期間延長も可) ※ご契約方法によっては毎月元金均等返済が選択できない場合があります。
お使いみち	自動車・オートバイ・自転車の購入、パーツ・オプションの購入・取付、免許取得、車検・修理、自動車保険、車庫設置、電気自動車用充電設備の購入・設置、自動車ローンの借換えなどの資金(ただし、営業用車両や個人間売買は除きます)	担保・保証人	(一社)しんきん保証基金が保証しますので担保・保証人は不要です。
ご融資金額	1,000万円以内(1万円単位) ただし、就職内定者は200万円以内	条件変更手数料	一部繰上返済・期日前完済・条件変更をされる場合は所定の手数料がかかります。
ご融資期間	3カ月以上15年以内	必要書類	<ul style="list-style-type: none">・ 本人確認書類(運転免許証等)・ 年収確認書類(お借入金額が100万円以下の場合には不要)・ 資金使途確認書類(見積書、注文書、請求書等)
保証料	金利に含まれます。	その他	ご融資金は、原則としてご購入先へお振込みいたします。 なお、振込み手数料については、お客様負担となりますので、あらかじめご了承ください。

- 実際にお借入いただく日の金利が適用となり、お申込時の金利と異なる場合があります。
- 審査の結果、ご希望に添えない場合もございますので、あらかじめご了承ください。
- 金融情勢の変化などにより内容を変更・中止させていただく場合がございます。

- 毎月のご返済額等につきましては、本支店窓口で試算いたしますので、お気軽にお問合せください。
- 詳しくは、本支店窓口までお問合せください。なお、窓口にご商品概要説明書をご用意しております。

当金庫のカーライフプランを
ご利用になるお客様へ

つなぐ力で100年幸せな街づくり
鶴岡信用金庫
<https://www.tsuruoka-sk.jp/>

UD
FONT

2026年4月1日現在

カーライフプランが選ばれる理由



ご融資金額は最大1,000万円
返済期間は最長15年



正社員以外の方もご利用可能!
パート・アルバイトの方もOK!



新車、中古車の購入や車検・修理など
幅広い用途に利用可能!家族のための購入も可能!



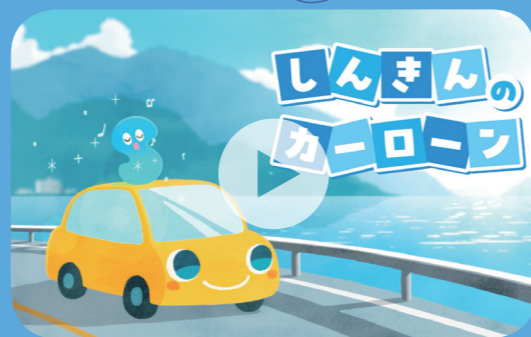
お借換えで返済計画の見直しが可能!
残価設定型クレジットのお借換えもOK!



お持ちのスマホから、今すぐチェック!



カーライフプラン
がわかる15秒
CM動画
(右記二次元コード)



ディーラーローンとの違い

	しんきんのカーライフプラン	一般的なディーラーローン
金利	新車でも中古車でも金利は同じ 購入車種で金利が変わることはありません。	購入車種によって金利が異なる 優遇金利が一部の車種に限定されることや、新車と比べて中古車の金利が高くなることがあります。
仮審査	事前に仮審査が可能 資金計画の見直しを立てて、安心して車選びができます。	審査は車を決めてから 購入する車が決まるまで審査はできません。
審査基準	一定の審査基準がある 購入する車を担保にしないため、所定の審査基準にもとづき融資の可否を判断します。	比較的審査が通りやすい 購入する車を担保にするため、比較的審査が通りやすい傾向があります。
所有権	お客さま 車を購入した時点で自分のものになります。	ディーラーまたはクレジット会社 完済し、所定の手続きで自分名義にしないと譲渡できません

※上記は一般的なディーラーローンについて掲載したものであり、実際とは異なる場合もあります。

返済シミュレーション

お借入条件	お借入金額 300万円	お借入期間 5年	返済方法 毎月元利均等返済(ボーナス返済なし)
	金利	毎月返済額	総返済額
当金庫	年2.5%	53,242円	3,194,520円
CARSHOP	年4.5%	55,929円	3,355,740円
	年8.0%	60,829円	3,649,740円

※上記はあくまで一例です。

同時契約で金利がおトク! しんきんカードローンの特徴

持っていれば安心!
万が一の時の備えとして。

全国の信用金庫、銀行、
コンビニ等のATMでご利用可能!
※提携金融機関やコンビニのATMをご利用の場合は、所定の手数料が必要となります。

使いみちは自由!
いつでも利用OK!